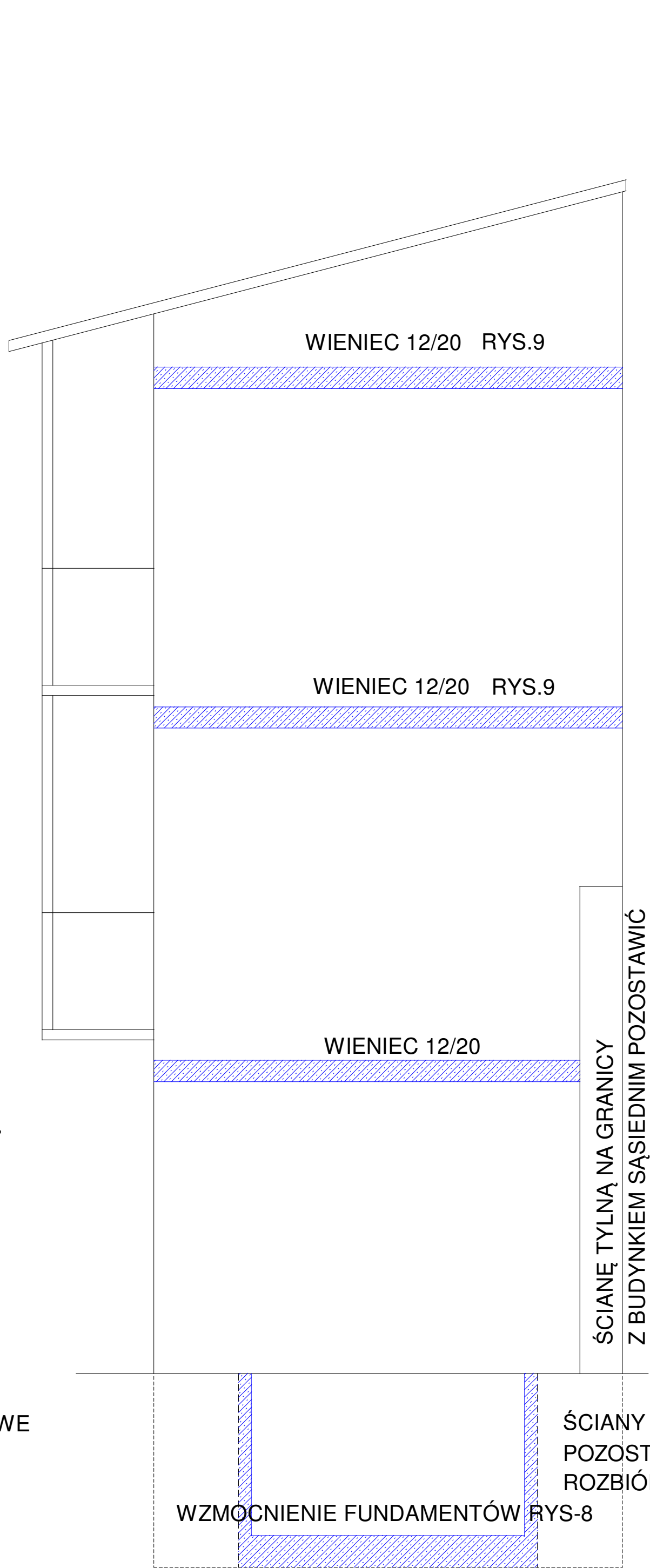
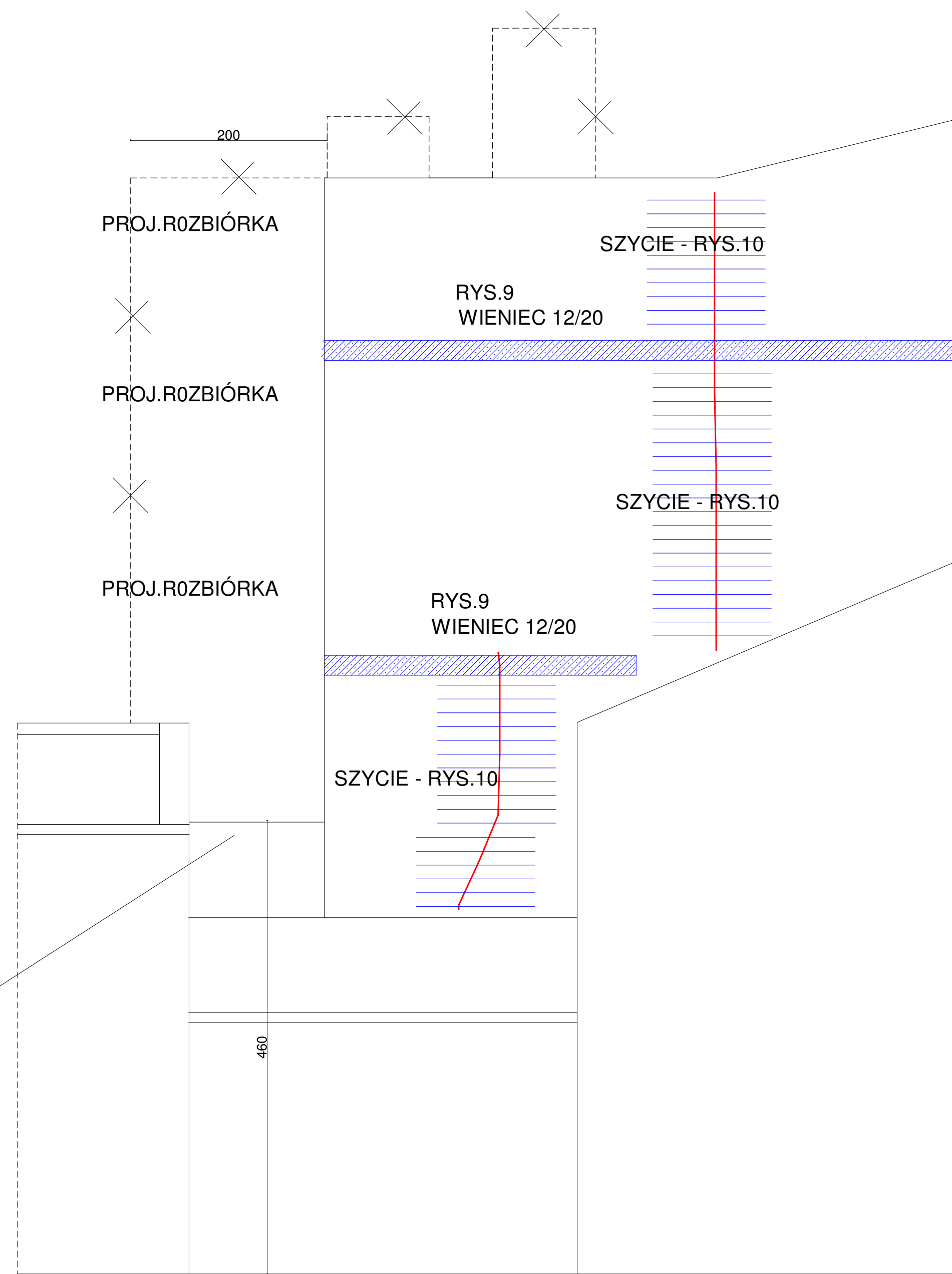


ELEWACJA WSCHODNIA

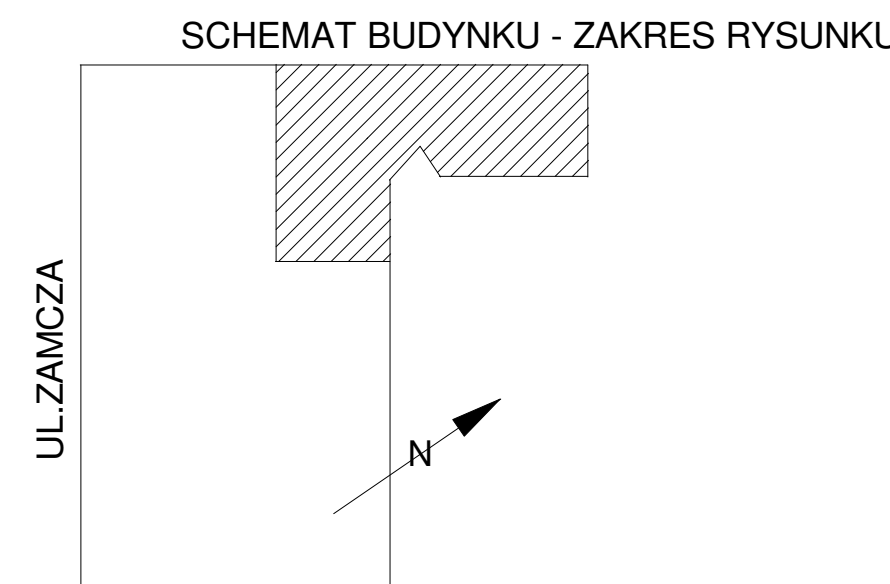


ELEWACJA PÓŁNOCNA



ELEWACJA ZACHODNIA

ELEMENTY ŻELBETOWE:
BETON C20/25
STAL AIIIIN



PROJEKT	ROZBIÓRKA CZĘŚCI OFICYNY ZACHODNIEJ BUDYNKU ZAMCZA 4			
ADRES	87-800 WŁOCŁAWEK UL. ZAMCZA 4			
RYSUNEK	ELEWACJE - ROZBIÓRKA, WZMOCNIENIE I SZYCIE ŚCIAN			
PROJEKTANT	mgr inż. T. Ostrowski specjalność: konstr.-bud. UA-V-7342-5/8392WR UA-V-7342-5/5994WR	DATA	09.12.2025	
		SKALA	1:40	
		ARK.		
		RYS.	5	